

MAIN-TOOL

Microsoft Dynamics 365
Business Central



FACTSHEET

MAIN-TOOL

Inhalt.

01 Einleitung.

02 Rollcenter.

03 Anlagen-Informationszentrale.

04 Technische Komponentenkarte.

05 MAIN-TOOL App.

06 Mehr erfahren.

01

Einleitung.

In diesem Factsheet erhalten Sie einen umfassenden Überblick über die Funktionen, die unser CMMS- und EAM-System MAIN-TOOL bietet. Von der Optimierung der Wartungsprozesse bis zur umfassenden Ressourcenverwaltung – unsere Software deckt ein breites Spektrum ab.

Ein Hauptmerkmal von MAIN-TOOL ist die nahtlose Integration in Microsoft Dynamics 365 Business Central. Anders als bei einer gewöhnlichen Schnittstelle erweitert MAIN-TOOL mit eigenen Tabellen und spezifischen Funktionen für die Instandhaltung und das Asset Management den Microsoft Standard. Dadurch wird eine konsistente Datenhaltung über alle wesentliche Bereiche des Unternehmens wie Einkauf, Warenwirtschaft, Verkauf, Produktion und Buchhaltung sichergestellt.

Während Sie hier von den wichtigsten Features erfahren, bedenken Sie, dass dies nur ein kleiner Einblick ist. MAIN-TOOL verfügt über eine Vielzahl von Funktionen, die weit über das hinausgehen, was in einem kurzen Überblick dargestellt werden kann.

Da jedes Unternehmen anders strukturiert ist, laden wir Sie ein, in einem persönlichen Gespräch die vielfältigen Möglichkeiten von MAIN-TOOL zu entdecken. In solchen Terminen können wir uns gezielt mit Ihren spezifischen Anforderungen auseinandersetzen und Ihnen zeigen, wie MAIN-TOOL optimal an Ihre Betriebsprozesse angepasst werden kann.

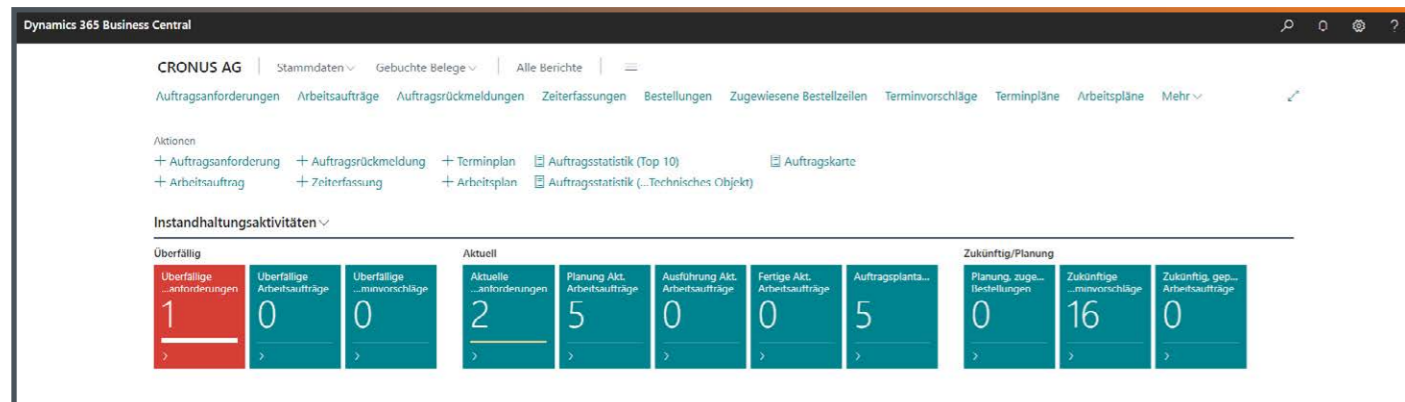


02



Rollencenter.

Ausgangspunkt in MAIN-TOOL ist das Rollencenter, welches individuell auf die Aufgabenbereiche Ihrer Mitarbeiter zugeschnitten ist. Egal ob Instandhaltungsleiter, Wartungsmitarbeiter oder Disponent in der Arbeitsvorbereitung: Jeder Benutzer erhält sein eigenes Rollencenter, das ihn optimal bei seiner täglichen Arbeit unterstützt. Je nach Rolle können somit auch Rechte und Funktionen individuell angepasst und zugeteilt werden.



Übersicht Rollencenter

Die Kacheln zeigen die gesamten Instandhaltungsaktivitäten an, die in überfällig, aktuell und zukünftig unterteilt werden.

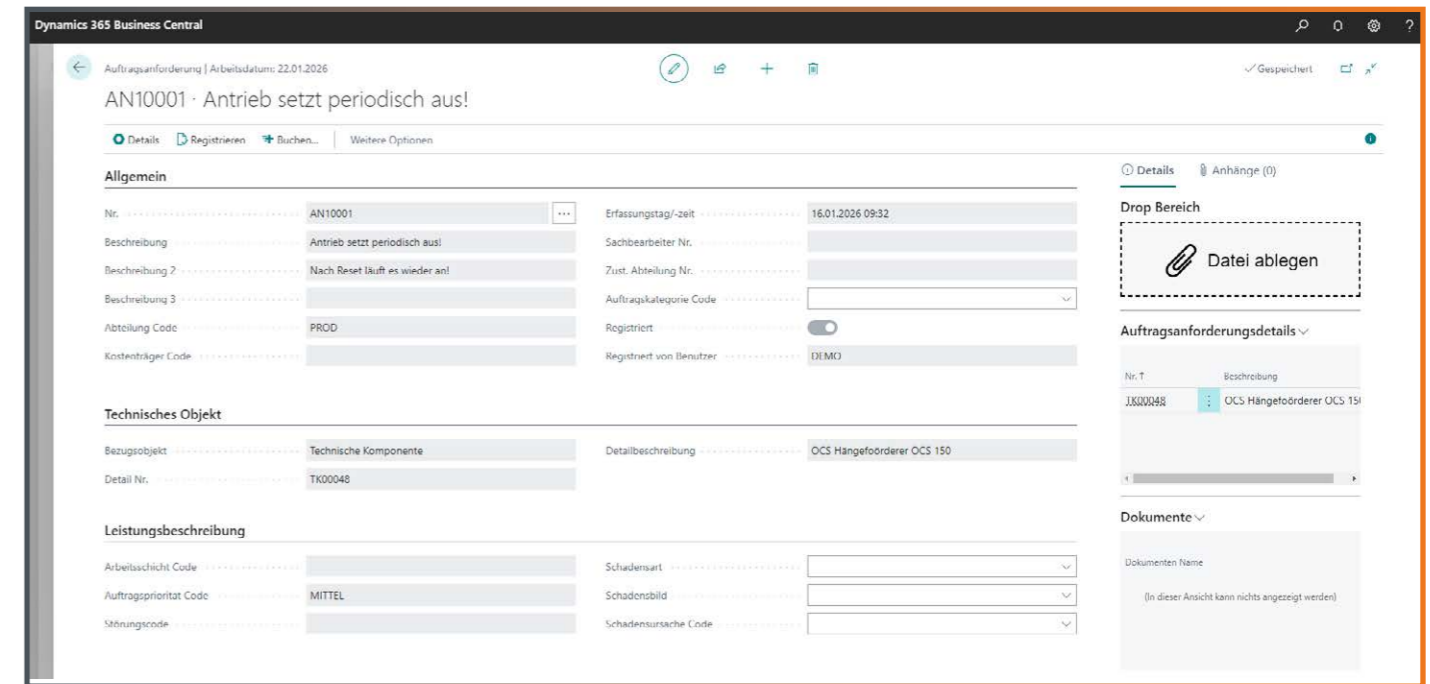
Zu den wichtigsten Punkten gehören unter anderem:

- **Auftragsanforderungen:** Hier können Störungen und Fehler gemeldet werden.
- **Arbeitsaufträge:** Alle Wartungen, Reparaturen oder weitere Instandhaltungstätigkeiten.
- **Auftragsplantafel:** Kalendarische Übersicht mit allen Mitarbeitern und ihren Aufträgen.
- **Planung:** Terminvorschläge für Arbeitsaufträge, Artikel für geplante Aufträge und zukünftige Arbeitsaufträge.

Neben den Übersichten können im Rollencenter alle Aktivitäten neu angelegt und verteilt werden. So können Mitarbeiter bei ihren täglichen Aufgaben strukturierter arbeiten und jeder Ihrer Mitarbeiter weiß genau, was als Nächstes ansteht.

Auftragsanforderungen.

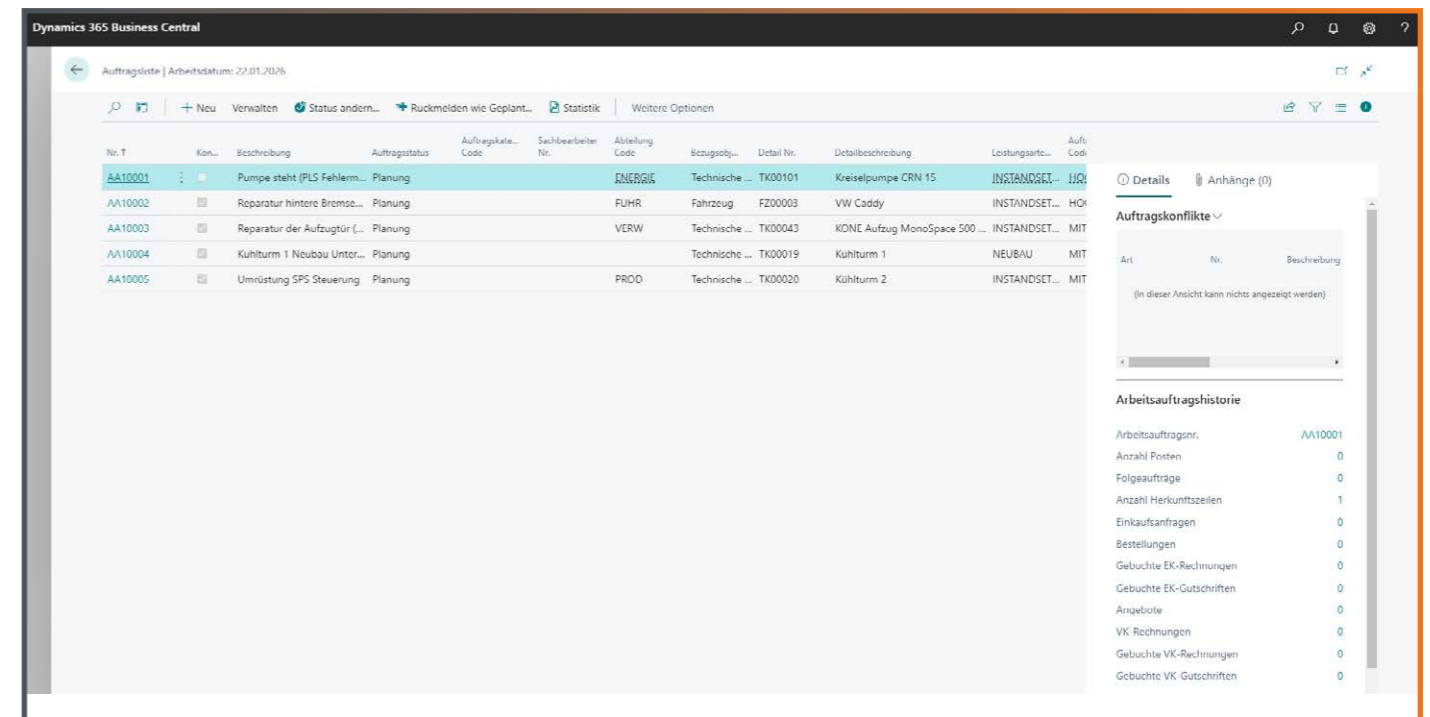
Im folgenden Screenshot sehen Sie die Karte Auftragsanforderungen. Hier können Ihre Mitarbeiter aktuelle Störungen, Vorfälle oder sonstige Anmerkungen melden. Neben einer detaillierten Beschreibung und der Zuordnung zum technischen Objekt können hier bereits Mitarbeiter oder Abteilungen hinterlegt werden, die für den Arbeitsauftrag vorgesehen sind.



Übersicht Auftragsanforderung

Arbeitsaufträge.

Über das Rollencenter geht es mit nur einem Klick in die aktuellen Arbeitsaufträge. Hier finden Sie alle laufenden Arbeiten und Wartungen Ihrer technischen Anlagen. Auf der rechten Seite befindet sich die Arbeitsauftragshistorie, in der Details zu den jeweiligen Aufträgen aufgelistet sind.



Übersicht Arbeitsaufträge

Auftragsplantafel.

In der Auftragsplantafel können Sie Aufträge an Ihre Mitarbeiter übertragen und bekommen einen detaillierten Überblick über anstehende Instandhaltungsmaßnahmen. Diese werden in einer Tages-, Wochen- oder Monatsübersicht dargestellt. Via drag & drop können die Aufträge dem jeweiligen Mitarbeiter zugeordnet werden.

The screenshot shows a Gantt chart interface for maintenance tasks. The x-axis represents time from 07:00 to 13:00. The y-axis lists employees: Schnitz, Dieter; Zeitler, Josef; Meinert, Karl; Peters, Klaus; Raddatz, Paul; Leitz, Stefan. Tasks are represented by green bars with labels like 'AA10001 Pumpe steht (PLS)', 'AA10002 Reparatur hintere Bremsen inkl. ABS', 'AA10003 Reparatur der Aufzugtür', and 'AA10004 Kühlturm 1 Neubau Unterstützung'.

Auftragsnr.	Beschreibung	Auftragsstatus	Ausführungsdatum	Geplante Fertigstellungsdatum	Zuständiger Techniker	Arbeitsort
AA10001	Pumpe steht (PLS Fehlermeldung)	Planung	22.01.26 08:00	22.01.26 09:00	JOSEF	Ändern
AA10002	Reparatur hintere Bremsen inkl. ABS	Planung	22.01.26 09:00	22.01.26 13:00	KARL	Ändern
AA10003	Reparatur der Aufzugtür (Eingang)	Planung	22.01.26 09:30	22.01.26 10:30	KLAUS	Ändern
AA10004	Kühlturm 1 Neubau Unterstützung	Planung	22.01.26 11:30	02.02.26 21:30	PAUL	Ändern

Übersicht Auftragsplantafel

Einkaufszeilen und Budget.

Neben den personellen Ressourcen gibt es in MAIN-TOOL zusätzlich die Möglichkeit, mit Artikeln und Einkaufsprozesse zu arbeiten. So können Sie bei Arbeitsaufträgen direkt die benötigten Artikel beschaffen bzw. bereitstellen, sodass Ihre Mitarbeiter jederzeit bei aktuellen und zukünftigen Arbeitsaufträgen das notwendige Material und Ersatzteile zur Hand haben.

Zusätzlich können Sie in MAIN-TOOL Budgets planen und nutzen, die individuell gestaltet werden können. So können einzelne Werke, Abteilungen oder sogar Aufträge zu einem Budget zugeordnet werden, um alle Kosten im Blick zu haben und ein optimales Controlling zu gewährleisten.

Belegnr. 1	Eink. von Name	Arbeitsauftr...	Art	Nr.	Beschreibung	Lagerortcode	Menge	Rechenweise Menge (Basis)	Einheitencode	Ek-Preis Ohne MwSt.	Zellenbetrag Ohne MwSt.	Erwartetes Wareneing.	Restbestellun...
104003	Elektronik Servicing GmbH	AA10008	Artikel	90011	Liqui Moly 1137 Longtime High T...		8	0	L	7,27	58,16	25.01.2026	8
104003	Elektronik Servicing GmbH	AA10008	Artikel	90010	MANN-FILTER Ölfilter (MAN TG1)		2	0	STÜCK	9,78	19,56	25.01.2026	2
106025	Progressive Home Furnishings	AA10008	Artikel	90011	Liqui Moly 1137 Longtime High T...		8	0	L	7,27	58,16	27.01.2026	8
106025	Progressive Home Furnishings	AA10008	Artikel	90010	MANN-FILTER Ölfilter (MAN TG1)		2	0	STÜCK	9,78	19,56	27.01.2026	2

Übersicht Einkaufszeilen



Anlagen-Informationszentrale.

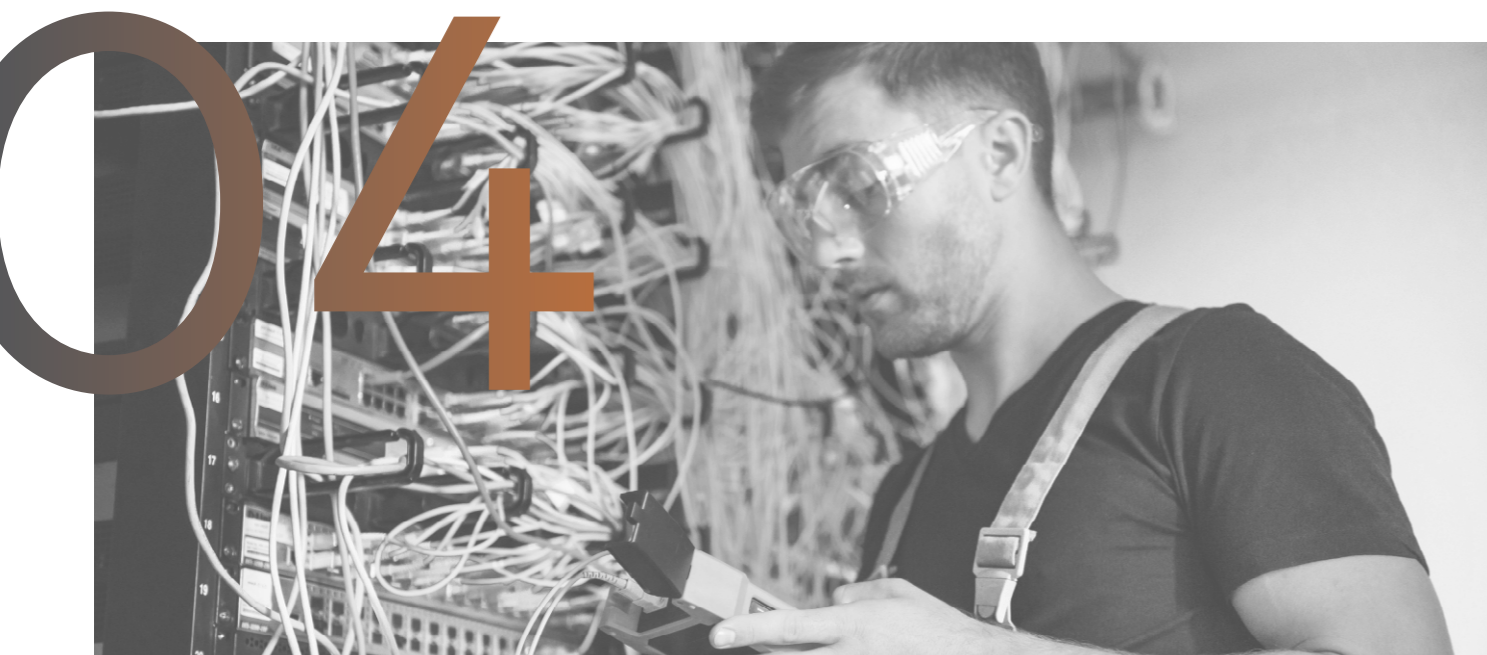
Die Anlagen-Informationszentrale ermöglicht den einfachen Zugriff auf einzelne Werke oder Standorte Ihres Unternehmens und alle untergeordneten Ebenen. Die Baumstruktur dient als Übersicht über Ihre technischen Anlagen und deren hierarchischer Komponentenstrukturen.

Durch einen Klick auf eine technische Komponente wird auf der rechten Bildschirmhälfte die Detailansicht angezeigt. Hier Sie alle relevanten Informationen zur technischen Komponente wie beispielsweise das Datenblatt, aktuelle Arbeitsaufträge sowie abgeschlossene Arbeitsaufträge, um die Historie nachvollziehen zu können.

Von der Anschaffung der Anlage über den Betrieb bis hin zur Verwertung oder dem Verkauf lässt sich so ein lückenloser Lebenslauf aller Komponenten abbilden.

The screenshot shows a hierarchical tree structure of equipment components. The left pane shows the tree with levels like 'CR01', 'CR01.HH', 'CR01.HH.LED', 'CR01.HH.ES.PU01', 'BHKW-01-01', 'TK00037', 'TK00110', 'TK00111', 'BHKW-01-02', 'BHKW-01-03', 'BHKW-01-04', 'CR01.HH.ES.PU02', 'BHKW-02-01', 'TK00038', 'BHKW-02-02', 'BHKW-02-03', 'BHKW-02-04', 'CR01.HH.EN.AIR', 'TK00053', 'TK00054', and 'CR01.HH.PHD'. The right pane shows details for the selected component 'CR01.HH.ES.PU01', including 'Allgemein', 'Beschreibung', 'Anlagenkennzeichen von', 'Abteilung Code', 'Kostenträger Code', 'Standort Code', 'Datenblatt', 'Überwachung', 'Links', 'Bemerkungen', 'Arbeitsauftragsanforderungen', 'Arbeitsaufträge', 'Arbeitsauftragsrückmeldungen', 'Geb. Arbeitsauftragsanforderungen', 'Abg. Arbeitsaufträge', and 'Geb. Auftragsrückmeldungen'.

Übersicht Anlageninformationszentrale



Technische Komponentenkarte.

In der technischen Komponentenkarte finden Sie alle Details zu Ihren Maschinen und Anlagen. Hier werden alle Daten zu einer technischen Komponente hinterlegt, so dass MAIN-TOOL diese für alle Instandhaltungs- und Wartungsaufgaben automatisch verknüpft und diese nutzen kann. So haben Sie die Möglichkeit, von der Anschaffung bis zur Verschrottung einer Maschine alle Arbeiten historisch nachzuvollziehen.

Technische Angabe	Beschreibung	Inhalt	Einheitencode
NENNP	Nennleistung	3575	KW
FREQUENZ	Frequenz	50	HZ
NENNDREH	Nennzahl	750	U/MIN

Übersicht Technische Komponentenkarte

Im Drop Bereich können alle relevanten Dokumente zur technischen Komponente hinterlegt werden, wie beispielsweise Bilder, Betriebsanleitungen oder Protokolle.

Überwachung.

Unter dem Reiter Überwachung finden Sie alle anstehenden Aufgaben für eine technische Komponente. Hier kann die Überwachungsart je nach Anlage frei definiert werden, so dass man zum Beispiel mit einem Termin, Zählerständen oder Grenzwerten arbeiten kann. Zusätzlich können Sie in MAIN-TOOL Abhängigkeiten definieren, so dass Instandhaltungsmaßnahmen entweder zu einem festgelegten Termin oder beispielsweise bei Erreichen eines bestimmten Zählerstands ausgelöst werden – je nachdem, welches Ereignis zuerst eintritt.

Zellennr.	Überwachungsart	Vorlagencode	Beschreibung	Terminplannr.	Status	Letzte Aktion am/um	Nächste Aktion am/um
10000	Termin		Lagerprüfung (Dieselaggregat)	TP-0002		22.01.2026 14:55	22.02.2026 14:55
20000	Termin		Ölwechsel Dieselgenerator	TP-0010			
30000	Zähler	B5001	Ölwechsel Dieselgenerator	TP-0010			

Übersicht Überwachung

Ersatzteil.

Im unteren Bereich der technischen Komponentenkarte finden Sie den Punkt Ersatzteil. Jede Maschine, Anlage oder sonstige technische Komponente, die im Verlauf ihrer Lebensdauer zwecks Reparatur ausgebaut wurde, kann zusätzlich als Ersatzteil definiert werden, um nach der Reparatur wieder im Lagerbestand aufzutauchen. So gewährleistet MAIN-TOOL einen vollständigen Lebenslauf der technischen Komponente und steigert die Struktur im Ersatzteillager.

Datenblatt.

Im Datenblatt finden wir alle relevanten Kennzahlen zu einer technischen Komponente. Hier können beliebig viele Informationen hinterlegt werden, so dass über die Suchfunktion Ihre Maschinen und Anlagen gesucht und gefiltert werden können. So lassen sich beispielsweise Muster bei bestimmten Typen von Maschinen erkennen, die bei der Planung für die Instandhaltung berücksichtigt werden können.

Technische Angabe	Beschreibung	Inhalt	Einheitencode
NENNP	Nennleistung	3575	KW
FREQUENZ	Frequenz	50	HZ
NENNDREH	Nennzahl	750	U/MIN

Übersicht Datenblatt

Statistik.

MAIN-TOOL bietet mit der Funktion Statistik eine Übersicht für alle laufenden Kosten einer technischen Komponente. So können Sie einfach nachvollziehen, wie die Kosten Ihrer Maschinen und Anlagen verteilt sind um Einsparungspotentiale und Muster zu erkennen. Außerdem können neben den materiellen auch personelle Kosten zugeordnet werden.

05

MAIN-TOOL App.

Zusätzlich zur Business Central Erweiterung bietet MAIN-TOOL noch eine mobile App, die von Android, Apple iOS und als Windows App unterstützt wird.

Die MAIN-TOOL App ist so konzipiert, dass sie auch offline funktioniert und sich mit dem Hauptsystem synchronisiert, sobald der User wieder online ist. So können Ihre Mitarbeiter auch an Orten mit geringer oder gar keiner Netzwerkverbindung mit MAIN-TOOL mobil arbeiten.

Zu den wichtigsten Features der App gehören unter anderem:

- Anzeige und Abarbeitung von Arbeitsaufträgen
- Mobile Erfassung von Mängeln und Störungen
- Durchführung Lagerplatzinventuren
- Nutzung von Bar- und QR-Codes
- Rückmeldung von Material und Ressourcen
- Arbeitszeiterfassung per Knopfdruck
- Mobile Auftragserstellung
- Abarbeiten von Checklisten
- Hinterlegen von Fotos und Unterschriften
- Umlagerung von einem Artikel zu einem anderen Lagerort / -platz

Mit der MAIN-TOOL App steigern Sie die Flexibilität und Effizienz Ihrer Arbeitsprozesse erheblich und sorgen dafür, dass Sie die Instandhaltungsprozesse im Unternehmen optimieren und die Produktivität Ihrer Teams steigern können.



06

Mehr erfahren.

Vielen Dank für Ihr Interesse an unserem MAIN-TOOL Factsheet. Dieser Überblick stellt nur einen Bruchteil des Funktionsumfangs dar. Um die volle Leistungsfähigkeit für Ihre Unternehmensprozesse mit MAIN-TOOL zu erleben, laden wir Sie zu einer kurzen Online-Demo ein, die ganz auf Ihre Anforderungen abgestimmt ist.



Marcel Steiner
Sales Manager